

## INCASSO ALTO

CODICE: PA.420

Profilo in alluminio anodizzato, per incasso.

Con diffusore in policarbonato opale.

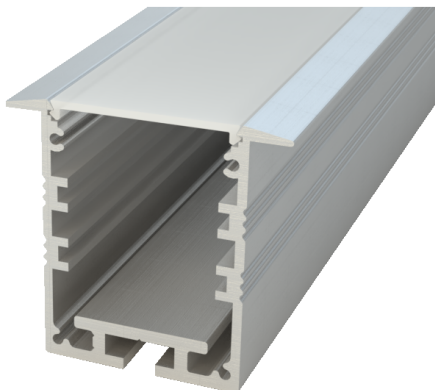
Per strisce sino a 30W/m

Lunghezza: 2 m

La confezione comprende:

1 diffusore

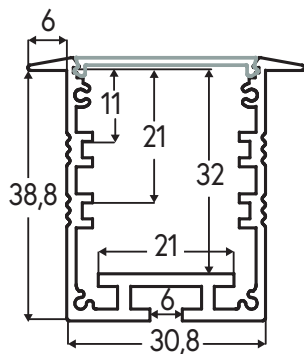
2 tappi chiusura



## Specifiche tecniche

Articolo	Finitura	Lunghezza	
PA.420	anodizzato	2 m	30 W/m

## Disegni tecnici



Strisce Led

