

SUPERFICIE - ALTO

CODICE: PA.261

Profilo in alluminio anodizzato, per montaggio superficiale.

Con diffusore in policarbonato satinato.

Per strisce sino a 15W/m

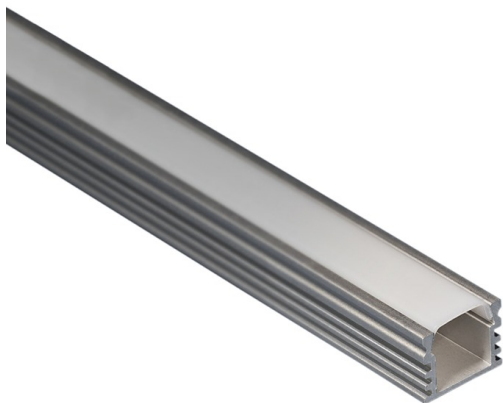
Lunghezza: 2 m

La confezione comprende:

1 diffusore

4 clip per il fissaggio

2 tappi chiusura



Specifiche tecniche

Articolo	Finitura	Lunghezza	
PA.261	anodizzato	2 m	15 W/m

Accessori opzionali

ACCESSORI PER PROFILI CL.261, H.261, WH.261, TD.251, TDO.251

Disegni tecnici

