

## PLAFONIERE LED – 3 tonalità di bianco

### ISTRUZIONI PER L'USO (da conservare con cura per ulteriori consultazioni)

Leggere attentamente queste avvertenze prima di procedere all'installazione della plafoniera.

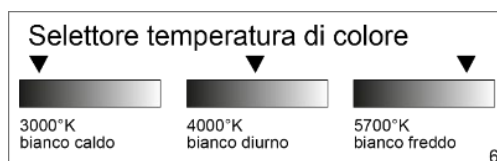
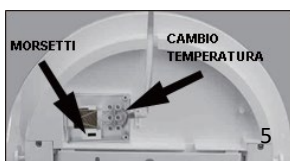
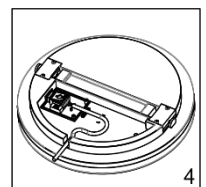
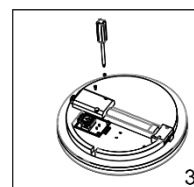
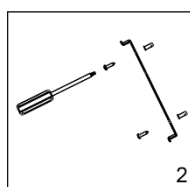
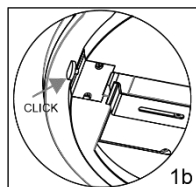
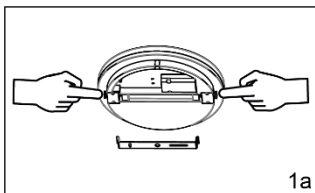
1. Togliere l'apparecchio dall'imballaggio e controllarne l'integrità. In caso di dubbio non procedere al montaggio e rivolgersi al proprio rivenditore.
2. Non installare l'apparecchio in ambiente privo di adeguata aerazione.
3. Prima del collegamento elettrico è necessario controllare che i dati della rete di alimentazione corrispondano a quelli indicati nel presente manuale.
4. Il collegamento elettrico deve essere effettuato da personale qualificato. Prima di effettuare il collegamento elettrico assicurarsi di aver tolto tensione alla rete.
5. Non usare l'apparecchio impropriamente (uso diverso per il quale è stato concepito). Il costruttore non può essere considerato responsabile per danni derivanti da usi impropri, erronei ed irragionevoli.
6. Non installare l'apparecchio in ambienti con atmosfere pericolose.
7. L'installazione deve essere effettuata come da istruzioni del fabbricante; un'errata installazione può causare danni a persone, animali o cose, nei confronti dei quali il costruttore non può essere considerato responsabile.
8. Non permettere che l'apparecchio sia usato da bambini o incapaci, senza sorveglianza.
9. La pulizia è ristretta alla superficie esterna dell'apparecchio.  
ATTENZIONE: NON USARE DETERGENTI, DILUENTI, DETERSIVI PER VETRO, PLASTICA E SIMILI. USARE SOLO UN PANNO MORBIDO, LEGGERMENTE UMIDO.
10. In caso di cattivo funzionamento, non manomettere l'apparecchio. Per la riparazione rivolgersi a personale qualificato.
11. Non fissare l'apparecchio su una parete fragile o in cattivo stato.
12. Non installare la plafoniera su superfici metalliche, perché ridurrebbe l'efficienza del sensore.

### FUNZIONAMENTO IN EMERGENZA

La plafoniera si accenderà in automatico in caso di black-out. Rimarrà accesa con luminosità al 10% del flusso nominale per 90 minuti.

### INSTALLAZIONE A PARETE O SOFFITTO

1. Rimuovere la staffa premendo verso l'interno e contemporaneamente i 2 pulsanti posti alle estremità della plafoniera (fig. 1a e 1b). La staffa si staccherà automaticamente.
2. Fissare la staffa al muro, utilizzando i 2 tasselli (fig.2).
3. Rimuovere il coperchio del vano morsetteria (fig. 3).
4. Effettuare i collegamenti elettrici rispettando tensione e frequenza indicate sui dati di targa e rispettando la polarità indicata). Assicurarsi che nessun conduttore presenti spezzoni di rame scoperti (fig.4).
5. Tramite il selettore a slitta posto sopra i contatti, scegliere la temperatura di colore desiderata (fig. 5 e 6).
6. Rimontare il coperchio coprimorsetti.
7. Montare la plafoniera sulla staffa esercitando una leggera ma decisa pressione. La plafoniera si aggancerà automaticamente.
8. In caso sia necessario rimuovere la plafoniera dalla staffa: premere verso l'interno e contemporaneamente i 2 pulsanti posti alle estremità della plafoniera, sino a che non avviene il distacco.



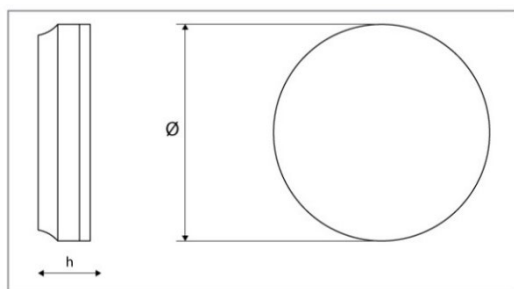
### CERTIFICATO DI GARANZIA

La garanzia di cui è dotato questo prodotto ha durata 2 anni e comporta la riparazione e la sostituzione gratuita delle parti che presentano difetti di costruzione o vizi di materiale. Sono perciò esclusi dalla garanzia quei prodotti che sono stati manomessi o riparati da personale non qualificato e da noi non autorizzato. Per ottenere la garanzia è indispensabile allegare, all'apparecchio integro in tutte le sue parti, il presente certificato debitamente timbrato e compilato. Restano impregiudicati i diritti dei consumatori secondo la legislazione applicabile che disciplina la vendita dei beni di consumo.

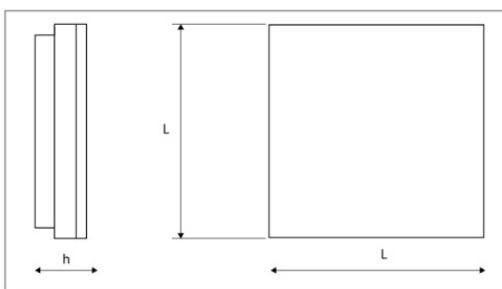
## DATI TECNICI

- Diffusore satinato in policarbonato ad alta diffusione
- Corpo in policarbonato bianco
- Alimentazione: 230V-50Hz
- Resa cromatica: >80
- Fattore di potenza: >0,5
- Apertura del fascio: 120°
- Vita media: 30.000 ore
- Classe di isolamento: II
- Temperatura di funzionamento: -20°C +40°C
- IP54 per uso all'esterno
- Resistente agli urti: IK08
- Sicurezza fotobiologica: RG 0

CODICE	TT22 TQ22	TT28 TQ28	TT33 TQ33
Consumo:	12W	18W	24W
Temperatura di colore:	3.000 - 4.000 - 5.700°K	3.000 - 4.000 - 5.700°K	3.000 - 4.000 - 5.700°K
Flusso luminoso:	1.490 lm 1.350 lm	2.150 lm 2.100 lm	3.200 lm 2.900 lm
Equivalente incandescenza:	100W	120W	150W
Dimensioni (∅xh) (Lxh)	220 x 50 mm	280 x 50 mm	330 x 50 mm
Peso:	440 gr 490 gr	680 gr 770 gr	875 gr 1015 gr



TT22 TT28 TT33



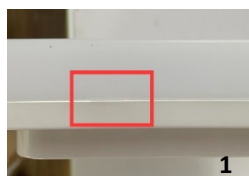
TQ22 TQ28 TQ33

Questo prodotto contiene una sorgente luminosa di classe di efficienza energetica <E>

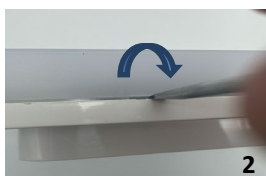
## ISTRUZIONI PER LO SMONTAGGIO DEI COMPONENTI

(riferimento al Regolamento 2019/2020 ed aggiornamenti)

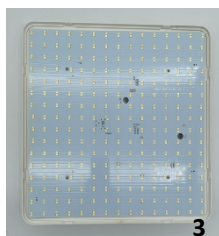
Procedure riservate a personale qualificato



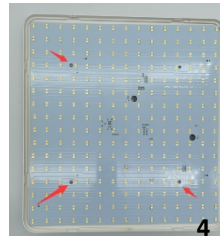
1



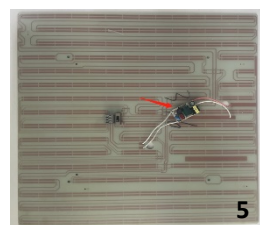
2



3



4



5

1. Individuare la piccola scanalatura in ogni lato della plafoniera.
2. Inserire nella scanalatura il cacciavite piatto e ruotare nel senso indicato dalla freccia.
3. Fare lo stesso con ogni lato della plafoniera e rimuovere così il coperchio.
4. Utilizzare il cacciavite a stella per svitare le 4 viti e poi rimuovere la piastra LED.
5. Il driver LED è sul retro della piastra LED. Rimuoverlo con il saldatore.

## Misure ecologiche

Apparecchiatura, accessori e imballo devono essere inviati ad un centro di riciclaggio. Non gettare nei rifiuti domestici, ma smaltire in modo conforme alle norme legislative.



**ARTELETA**  
international s.p.a.

Via P. da Volpedo 57  
20092 Cinisello B.mo (MI)  
www.arteleta.it

## CERTIFICATO DI GARANZIA

TIPO DI APPARECCHIO

**TRITON**

TIMBRO DEL RIVENDITORE

NOME E INDIRIZZO DELL'ACQUIRENTE

DATA D'ACQUISTO CON LO SCONTRINO DI CASSA