

AS.2309

CAMPANELLO PORTATILE SENZA FILI

La confezione contiene:

- 1 pulsante campanello SC.2103 esecuzione impermeabile IP44 resistente alle intemperie
- 1 campanello portatile
- 1 base per ricarica
- 1 batteria al litio 3V CR2032

Le due unità non hanno bisogno di essere collegate fra loro.

Basta fissare il pulsante/trasmittitore allo stipite della porta o al muro, ricaricare la batteria della suoneria/ricevitore ed il campanello è pronto per l'uso.

Avendo la suoneria un raggio di azione di 150 metri, si può collocare l'unità ricevente in un qualunque posto della casa, dell'ufficio o dell'ufficio. Occorre tenere presente che il segnale può ridursi in proporzione dei diversi ostacoli che trova sul percorso (muri, pareti, divisori o soffitti).

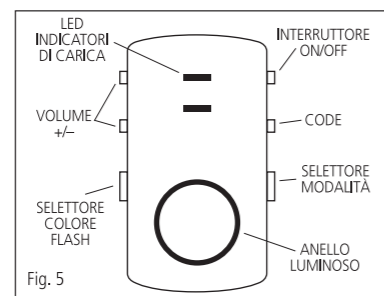
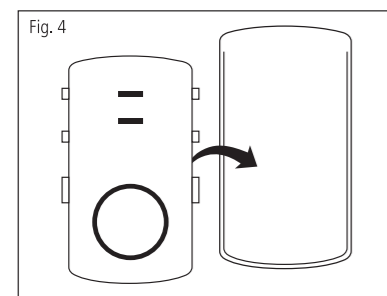
In caso abbiate necessità di aumentare il raggio d'azione del campanello potete utilizzare l'extender (art. AS.300).

INSTALLAZIONE

PULSANTE PER CAMPANELLO

- 1) Con un piccolo cacciavite a lama piatta spingere verso l'interno la linguetta liberando così la base (fig. 1).
- 2) Per fissare il pulsante usare i due fori che si trovano sulla basetta, segnando con una matita la posizione desiderata; con un trapano forare la parete, introdurre i tasselli e fissare con le viti in dotazione la basetta sulla parete (fig. 2). Si può usare anche il nastro biadesivo in dotazione; però questo sistema non garantisce una resistente aderenza e durata nel tempo. Quando si rimonta il pulsante sulla basetta, fare attenzione che la guarnizione sia esattamente alloggiata nella propria sede. In caso contrario non viene garantita la resistenza alle intemperie.
- 3) Rimuovere la linguetta per attivare la batteria.
- 4) Quando si preme il pulsante del campanello, si accende la spia che assicura il visitatore che il pulsante sta funzionando. Se la spia non si accende, occorre sostituire la batteria con una identica.

IMPORTANTE: L'INSTALLAZIONE DEL PULSANTE SU STRUTTURE/SUPERFICI METALLICHE, TELAI DI PORTE BLINDATE, O MURI PARTICOLARMENTE SPESSI RIDUCE LA PORTATA.



CAMPANELLO

- 1) Inserire la base per la ricarica alla presa di corrente.
- 2) Appoggiare il campanello alla base magnetica (fig. 4). Il led rosso acceso indica la carica in corso.
- 3) Il led verde indica ricarica completa.
- 4) Accendere il campanello mettendo il selettore su ON.
- 5) Prima di usare il campanello, controllare che la distanza sia nei limiti (150 metri).

CODIFICA

Il kit campanello è dotato di un sistema di auto-apprendimento del codice.

1. Entro 5 sec. dalla attivazione della batteria nel pulsante e dall'inserimento delle batterie nel campanello, premere il pulsante una volta per generare un nuovo codice operativo.
2. Il campanello suonerà per indicare che un nuovo codice operazione viene registrato e memorizzato.

SELEZIONE MELODIE

Il selettore per le melodie è situato nel vano batteria del trasmettitore ed è indicato con la lettera "s" (fig. 3).

Per poter cambiare la melodia premere il pulsante "s". Sono selezionabili fino a 8 diversi tipi di melodia.

Il trasmettitore è pre-impostato sulla melodia "Westminster".

- 1 Westminster - 2 Ding-dong ripetuto - 3 Tubolar 1 - 4 Tubolar 2 - 5 Piano 1 - 6 Synth 1 - 7 Synth 2 - 8 Squillo telefonico.

Ogni pulsante può essere impostato con una propria melodia.

VOLUME MELODIE

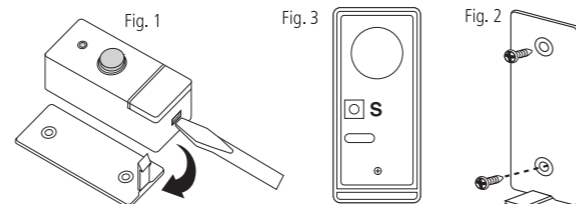
Agire sui pulsanti +/- a lato del campanello per regolare il volume della melodia

SELETTORE MODALITÀ

Agire sul selettore MODALITÀ a lato del campanello per impostare una delle seguenti modalità:

- 1) suoneria + flash
- 2) solo suoneria
- 3) solo flash

LYVIA



IMPOSTAZIONE PULSANTI SECONDARI

1. Attivare la batteria nel nuovo pulsante come descritto nel paragrafo PULSANTE/TRASMETTITORE.
 2. Tenere premuto il pulsante di impostazione CODE sul lato destro del campanello (vedi Fig.5) per circa 1-2 secondi, l'unità campanello darà un suono "bip" per indicare che è pronto per la nuova registrazione del codice.
 3. Premere il nuovo pulsante una volta (entro 5 secondi) per generare un nuovo codice; un suono indicherà che un secondo codice è stato registrato e memorizzato.
 4. Ripetere la stessa procedura per il impostare altri pulsanti supplementari.
- Il campanello può memorizzare fino a 4 pulsanti diversi.

PRECAUZIONI IMPORTANTI

- 1) Non montare il pulsante per campanello su superfici metalliche e/o telai di porte blindate, perché ne ridurrebbe l'efficienza.
- 2) Non esporre le due unità direttamente all'acqua o immergerli nell'acqua.
- 3) Non esporre le unità vicino a fonti di calore, raggi solari o accanto al fuoco (caminetti).
- 4) Se non si dovesse usare il campanello per lungo tempo, togliere le batterie dal pulsante e dal campanello.
- 5) Il campanello è per uso interno.
- 6) Non lasciare le batterie scariche all'interno.
- 7) Non disperdere le batterie nell'ambiente; gettarle negli appositi contenitori.
- 8) Sostituire le batterie scariche con altre nuove con le stesse caratteristiche, facendo attenzione al voltaggio ed alle dimensioni; usare batterie alcaline.
- 9) Non è un gioco! Non far utilizzare da bambini.
- 10) La portata è riferita a valori rilevati in campo aperto. La presenza di corpi metallici può diminuire detto valore.

SOLUZIONE DEI PROBLEMI

PROBLEMA	CAUSA POSSIBILE	SOLUZIONE SUGGERITA
Il campanello non suona, ma il led si accende sul pulsante	1) Il campanello è posto fuori dal raggio di azione del pulsante (max. 150m) 2) Il campanello ed il pulsante hanno codici diversi 3) Un oggetto metallico blocca il segnale dal pulsante	1) Spostare il campanello più vicino al pulsante 2) Codificare il campanello 3) Provare a cambiare la posizione o l'orientamento del campanello
Attivazione falsa del campanello	Un altro prodotto senza fili (vostro o di un vicino di casa) usa lo stesso codice	Reimpostare il codice rimuovendo la batteria del pulsante e ripetere la procedura di installazione.
Il campanello non suona ed il led non si accende	1) La batteria del pulsante può essere scarica 2) Errata polarità della batteria del pulsante	1) Cambiare la batteria 2) Reinserrire la batteria, facendo attenzione che la polarità della stessa (+/-) combaci con quanto marcato all'interno

IMPORTANTE: NON CI SONO PARTI DA SOSTITUIRE NELLE DUE UNITA'. NON PROCEDERE ALLA RIPARAZIONE.

MISURE ECOLOGICHE: Apparecchiatura, batteria, accessori ed imballaggio devono essere inviati separatamente ad un centro di raccolta. Non gettare nei rifiuti domestici, ma smaltire in modo conforme alle norme legislative.



www.arteleta.it - info@arteleta.it

Ultima revisione 05/18

CERTIFICATO DI GARANZIA

TIPO DI APPARECCHIO **AS.2309**

NOME E INDIRIZZO DELL'ACQUIRENTE

TIMBRO DEL RIVENDITORE

DATA D'ACQUISTO (SCONTRINO DI CASSA)

CARATTERISTICHE TECNICHE

PULSANTE:

1 batteria al Litio 3V CR2032 (fornita in dotazione)

Autoconsumo: 13 mA se in funzione

0,003 mA se spento

Temperatura di funzionamento: -5° C + 35° C

CAMPANELLO:

Autoconsumo: 60-280 mA se in funzione

0,1 mA se spento

Temperatura di funzionamento: -10° C + 35° C

Portata: 150m ca. all'aperto e senza ostacoli

Melodie: 8 differenti selezionabili



CERTIFICATO DI GARANZIA

La garanzia di cui è dotato questo prodotto ha durata 2 anni e comporta la riparazione e la sostituzione gratuita delle parti che presentano difetti di costruzione o vizi di materiale. Sono perciò esclusi dalla garanzia quei prodotti che sono stati manomessi o riparati da personale non qualificato e da noi non autorizzato.

Per ottenere la garanzia è indispensabile allegare, all'apparecchio integro, in tutte le sue parti, il presente certificato debitamente timbrato e compilato. Questo apparecchio risponde alle direttive europee bassa tensione 2014/35/EU e compatibilità elettromagnetica 2014/30/EU. Per tutto ciò ivi non specificato, fanno testo le vigenti normative in materia.